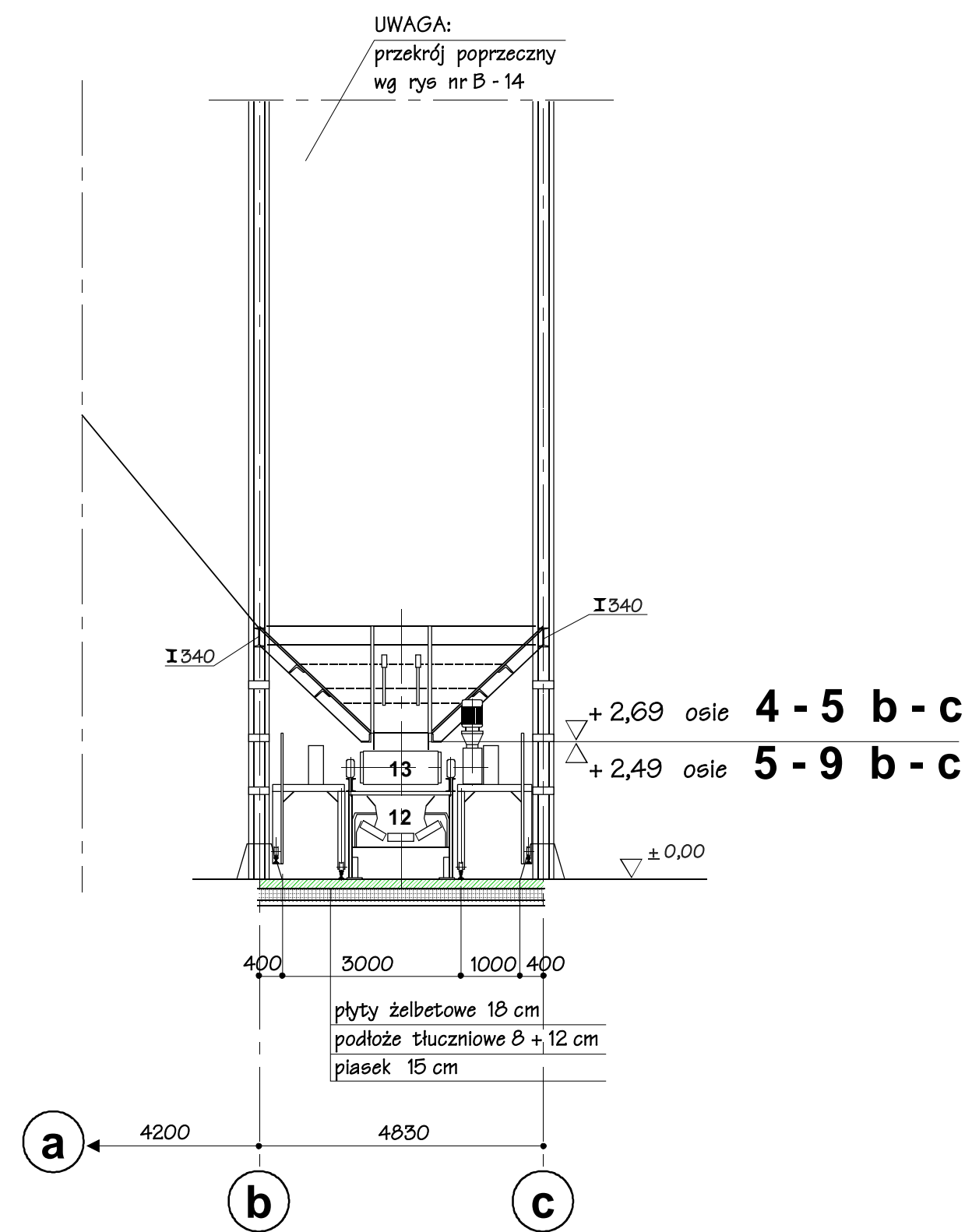
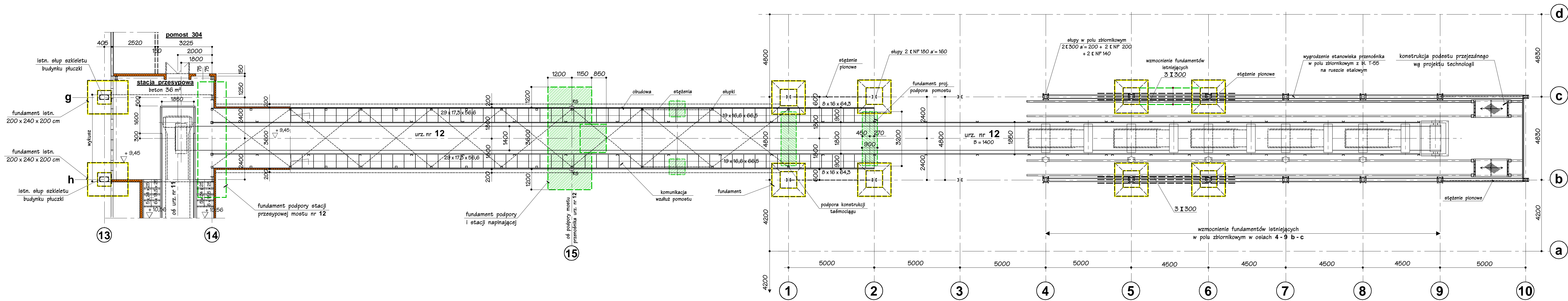



PRZEKRÓJ PODŁUŻNY



4-5 b-c
5-9 b-c



RZUT POZIOMY

Zamawiający: Inwestor															
Kompania Węglowa Spółka Akcyjna Oddział KWK "Bohrek-Centrum" w Bytomiu ul. Konstytucji 76						Projektant: Projektowa Biuroinżynierska Przemysłowa i Obytność 48-402 Katowice ul. Romantyczna 11									
Tytuł zadania						Stadium PB-W		Imię i nazwisko		Nr uprawn.		Data		Podpis	
Budowa zbiornika wody surowej i zabudowy nadawczych i odbiorczych w KWK „Bohrek – Centrum Ruch Bohrek w Bytomiu						Projektował		Ind. A. Jaworski		199/09/K1		07/09			
						Konstruował		R. Wrobel				07/09			
						Sprawdził		mgr Ind. K. Sosna		347/70		07/09			
						Kier. Zespołu		Ind. W. Cyba		332/76/K1		07/09			
Tytuł rysunku						Podzielnik 1 : 100		Nr projektu		02/09		Nr rys.		B – 22	
Zastrzegam się wszelkie prawa, wynikające z Umowy o prace umowne															